

Les juges

Faites connaissance avec les professionnels de l'aménagement paysager nommés pour étudier chaque projet en lice. Ensemble, ils ont mis leurs nombreuses années d'expérience à profit afin de sélectionner ceux qui reflètent les exigences et les valeurs de notre époque, et ce, avec rigueur et discernement. C'est au terme de leur minutieuse analyse que les vainqueurs de cette 46^e édition ont été couronnés.

Tous les projets sans exception sont jugés de façon anonyme, juste et équitable. Professionnalisme et impartialité guident le travail des membres du jury.



Claude Millette, sculpteur

Claude Millette a su très jeune qu'il voulait devenir artiste, lorsqu'il a observé les œuvres d'Expo 67. Né en 1957 à Saint-Hyacinthe, il vit maintenant à Saint-Bernard-de-Michaëville, où il poursuit sa pratique de la sculpture, de l'art public et de l'installation.

L'artiste a participé à plusieurs symposiums de sculpture internationaux, dont la 4^e édition de Beauce Art : L'International de la sculpture, à Saint-Georges, en 2017 ; le 7th International Sculpture Symposium, à Penza, en Russie, en 2014 ; le 2^e Symposium international de sculptures monumentales de Matour, en Bourgogne, en 2010 ; et le IV Simposio Internacional de Escultura Monumental d'Alajuela, au Costa Rica, en 2006. De nombreuses œuvres de Claude Millette font partie de collections publiques et privées. Pour plus d'informations, consultez son site Web claudemillette.ca.



Danie Savoie, architecte paysagiste chez Libre cour et membre de l'AAPQ

Diplômée en architecture de paysage de l'Université de Montréal en 2002, Danie a travaillé pendant 18 ans en tant qu'architecte paysagiste associée au sein de la firme HETA, où plusieurs de ses projets résidentiels ont été publiés et primés. Ayant grandi à Montréal, elle conserve un intérêt particulier pour les projets de plus petite taille et adore travailler avec les différentes contraintes qu'ils comportent. Elle a fondé Libre cour en 2009 afin d'offrir un service adapté au mode de vie urbain — elle adore relever le défi de transformer les espaces restreints en milieux de vie personnalisés et où la nature joue un rôle important. En tant que chargée de formation pratique à la Faculté d'aménagement de l'Université de Montréal, elle transmet aussi sa passion pour l'aménagement résidentiel depuis maintenant quatre ans.



David Da Rocha, chef de la construction chez DaRocha Webster Paysages Inc., et gagnant du prix Milan Havlin 2024

David Da Rocha a été l'un des deux partenaires fondateurs de L'Artisan, une entreprise de construction paysagère qui a œuvré dans la grande région de Montréal de 2008 à 2018.

En 2018, David a fusionné avec Stuart Webster pour former DaRocha Webster Paysages Inc., qui se spécialise dans les projets d'aménagement paysager résidentiel haut de gamme à Montréal, dans les Laurentides et dans les Cantons-de-l'Est. Sa passion pour la construction de paysage et l'environnement a contribué au succès de DaRocha Webster Paysages Inc. ; l'entreprise a remporté de nombreux prix de construction au fil des ans, notamment le prix Milan Havlin 2024, l'an dernier.



Lionel Vanicatte, professeur à l'École professionnelle de Saint-Hyacinthe

Enseignant à l'École professionnelle de Saint-Hyacinthe depuis 15 ans, Lionel Vanicatte a suivi sa formation en France. Titulaire d'un bac technique en réalisation d'aménagements paysagers, il a travaillé pour diverses entreprises, telles que Disneyland Paris en tant que responsable des aménagements de l'hôtel Disney. Arrivé en 2000 au Québec, il a travaillé pendant neuf ans comme chef d'équipe pour les Paysages Rodier. En 2009, il a intégré l'École professionnelle de Saint-Hyacinthe pour atteindre son but professionnel : enseigner son métier. Sa formation et son expérience professionnelle lui ont permis d'acquérir des connaissances dans toutes les sphères de l'aménagement afin de prodiguer un enseignement complet et de qualité à ses étudiants.



Tania Slobodian, designer de jardin et membre de l'ACJQ

Tania est une passionnée de nature et de voyages, une véritable globe-trotteuse dont le parcours académique l'a d'abord menée au Collège Montmorency, puis à l'Université Laval. Elle y a développé une expertise en horticulture ornementale, en aménagement paysager et en design, trois domaines qui la passionnent profondément.

Depuis plus de 15 ans, Tania est entrepreneure et conceptrice dans sa propre entreprise, où elle crée des projets innovants et esthétiques dans le domaine du design paysager et de l'aménagement extérieur. Parallèlement, elle enseigne en formation continue à l'Institut de technologie agroalimentaire du Québec, où elle partage son savoir-faire et sa passion avec ses étudiants en les aidant à développer des compétences créatives et techniques. Toujours animée par le désir de transmettre ses connaissances et de stimuler la créativité, Tania inspire à la fois ses clients et ses étudiants à repousser les limites du possible. Elle privilégie une approche respectueuse de l'environnement, dans laquelle chaque projet de design paysager devient une occasion de transformer les espaces extérieurs en lieux uniques et durables.

Le végétal à son meilleur



Les végétaux sont à l'honneur dans cette catégorie. Annuelles, vivaces, graminées, arbres et arbustes forment une toile luxuriante, apaisant autant le corps que l'esprit. Pleins feux sur des aménagements harmonieux qui ont su ravir le cœur des juges grâce à leur originalité et à l'intégration judicieuse des végétaux !

La Vie en Vert

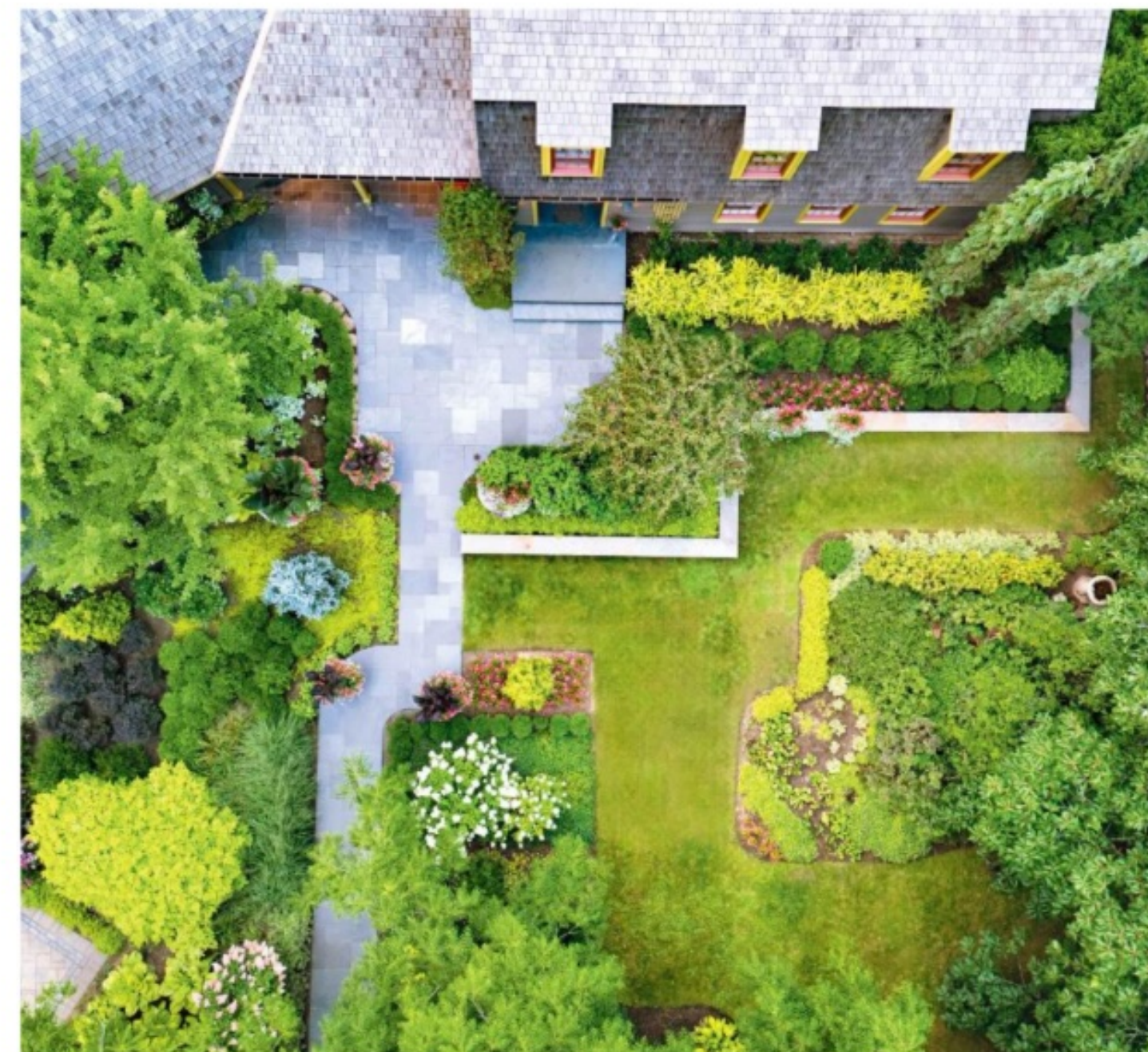
Ce paysage bucolique où des végétaux de diverses teintes et couleurs cohabitent – le vert vivifiant des noyers, le vert glacé de l'épinette 'Baby Blue Eyes', le rouge profond des cannas, le vert pâle des aralias 'Sun King', le rose, le blanc, le violet – est en soi une véritable œuvre d'art ! La nature folsonnante qui habille la façade de cette charmante maison québécoise crée un cocon d'intimité pour les occupants, leur offrant une sensation de paix au quotidien.

Photos: Photographie d'événements: Méliissa Vincelli



« Ce projet est à la fois riche et coloré grâce à l'abondance de végétaux des plus variés. Bravo pour cette réussite! »

– Claude Millette



← Des vivaces, des conifères et des feuillus soigneusement sélectionnés côtoient les arbres matures existants. Malgré la grande diversité des végétaux présents, d'habiles jeux de volumes sont proposés, ce qui crée une toile parfaitement cohérente.

↑ Un long sentier invitant bordé de végétation accueille les visiteurs et les dirige vers l'entrée de la demeure. La nature abondante permet aux occupants de jouir d'une discrétion bien appréciée.

RÉGION DE
L'ENTREPRENEUR :
Montréal

CONCEPTION :
Art & Jardins Conception

RÉALISATION :
Art & Jardins

CONTREMAÎTRE :
Art & Jardins



Vert lumière

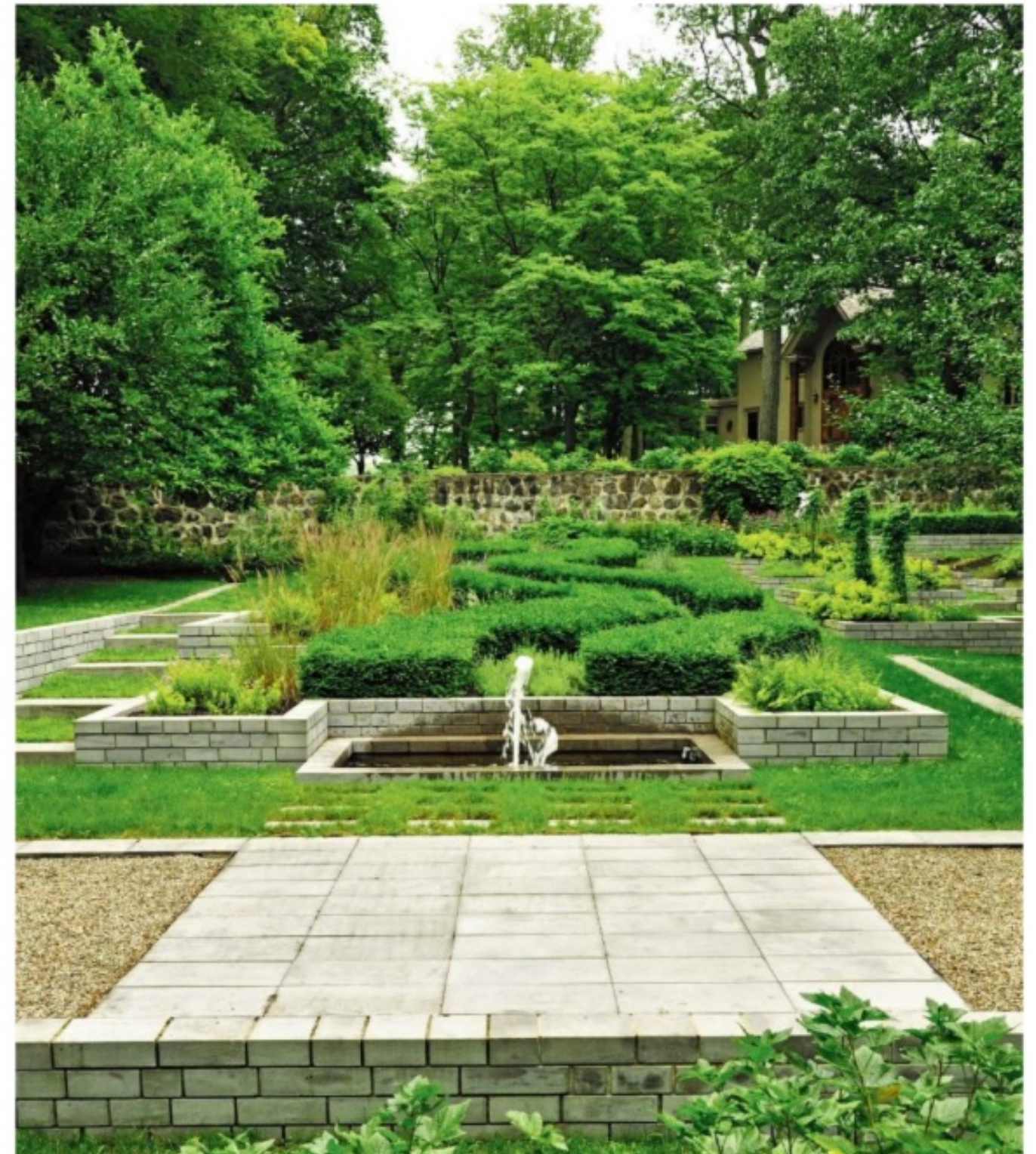
Dans cet aménagement en façade foisonnant de végétaux, la lumière guide tout naturellement les visiteurs vers la porte, créant un chemin à la fois sécuritaire et accueillant à toute heure. Les lampes à bas voltage mettent en valeur la végétation basse et révèlent la texture des feuillages et des écorces, tout en donnant de la prestance aux arbres, qui semblent plus majestueux sous cet éclairage. Ce jeu de lumière adoucit l'effet visuel du stationnement et transforme le paysage en un écrin lumineux où chaque détail trouve sa place.

Art & Jardins | Photo Photographie d'événements: Mélissa Vincelli

Jardins des sens

Ce jardin est une véritable œuvre d'art vivante qui ravit nos sens. S'apparentant à une sculpture verte en zigzag, un sentier invite à flâner et à découvrir les richesses de la nature environnante : potager, fleurs à couper, fines herbes et vivaces florifères. Les formes bien définies et les nuances vibrantes de vert offrent un contraste saisissant qui magnifie la biodiversité de cet aménagement. Le muret de pierre, entièrement rénové, encadre avec goût l'espace et lui ajoute une touche patrimoniale. Une fontaine discrète, située en bordure, complète l'ambiance paisible des lieux.

Art & Jardins | Photo J.-C. Hurni



Art & Jardins

www.artetjardins.com

450 794-2118

Lauréate de plus de 100 prix provinciaux et internationaux

Intégration de sculptures

1^{er} prix APPQ 2024

Catégorie : Métamorphose

Projet : La cour des maîtres

Sculpteur : Simon Larochelle



Association des
architectes paysagistes
du Québec

